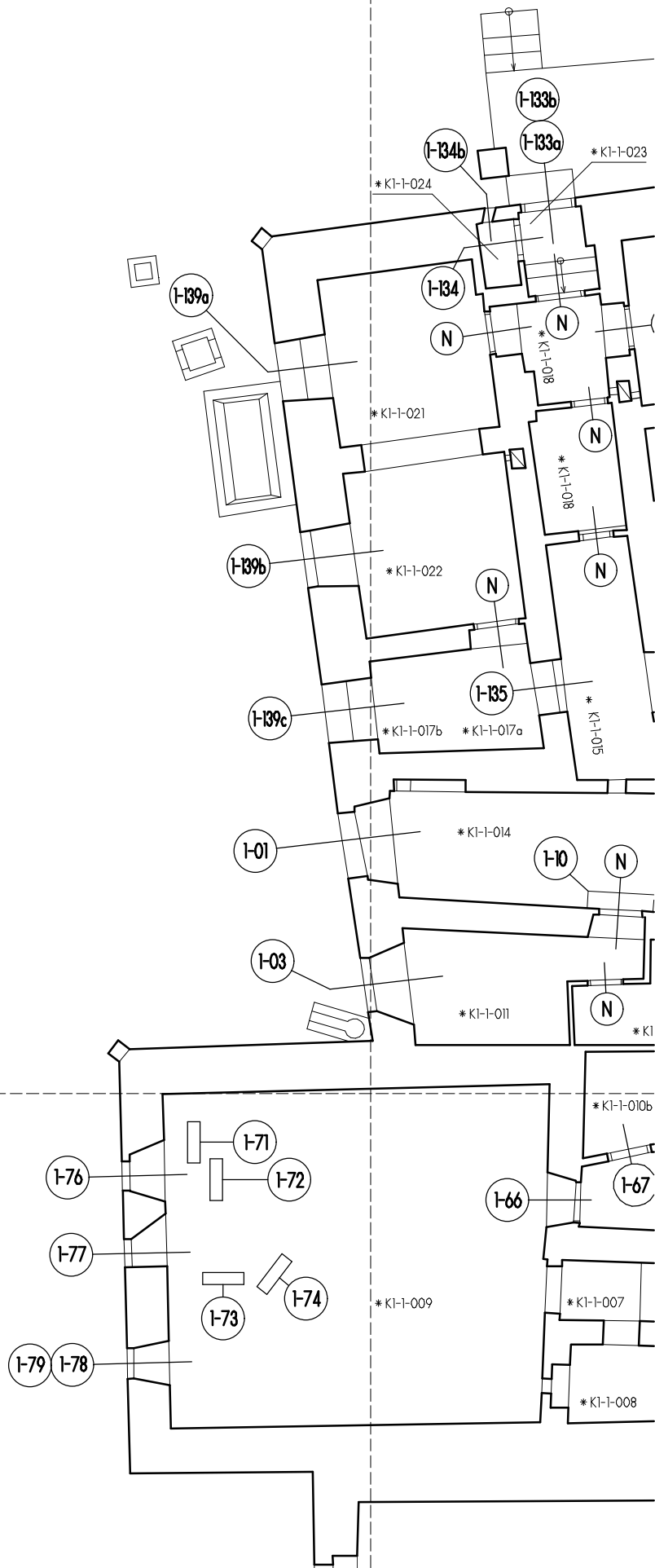
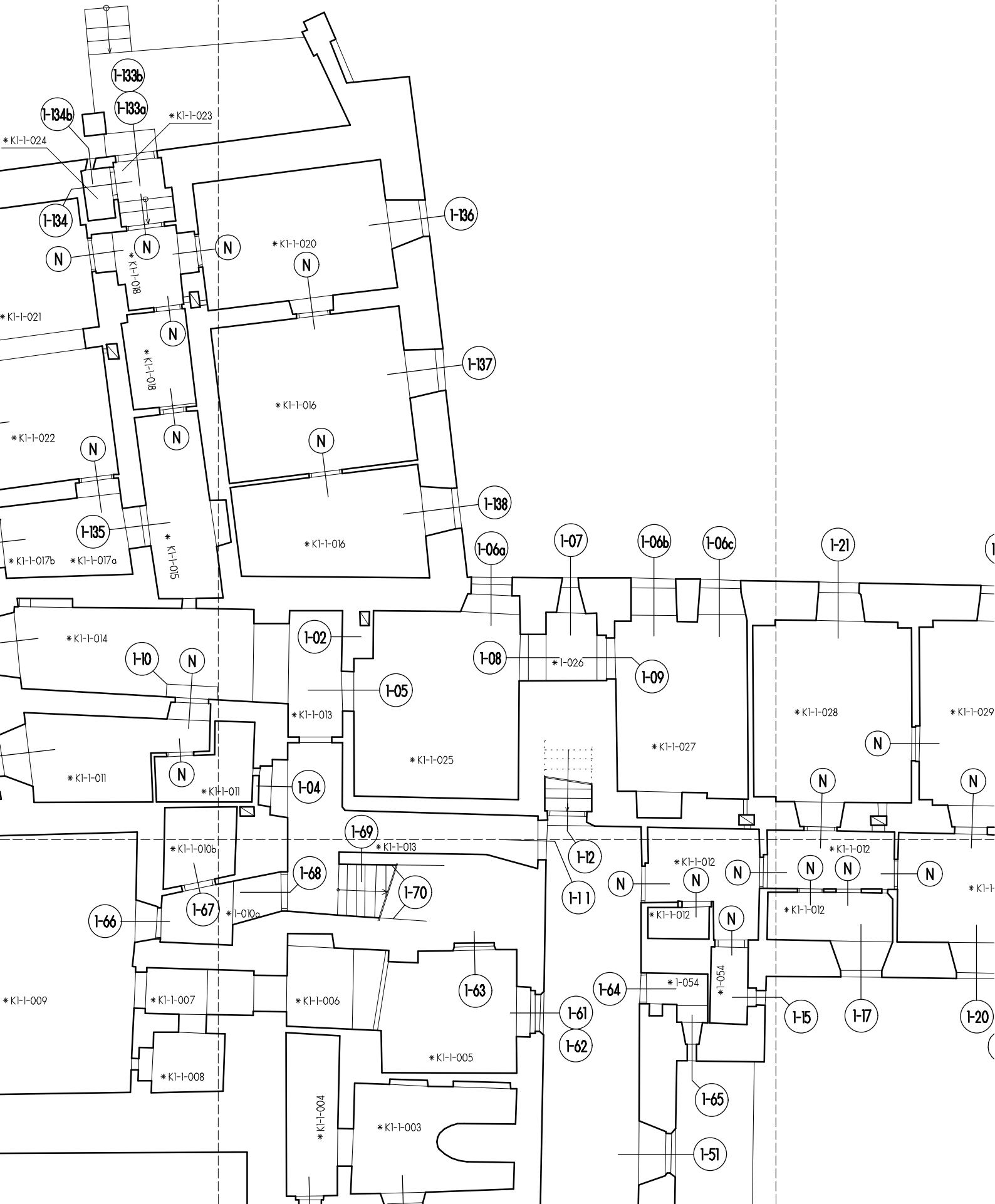
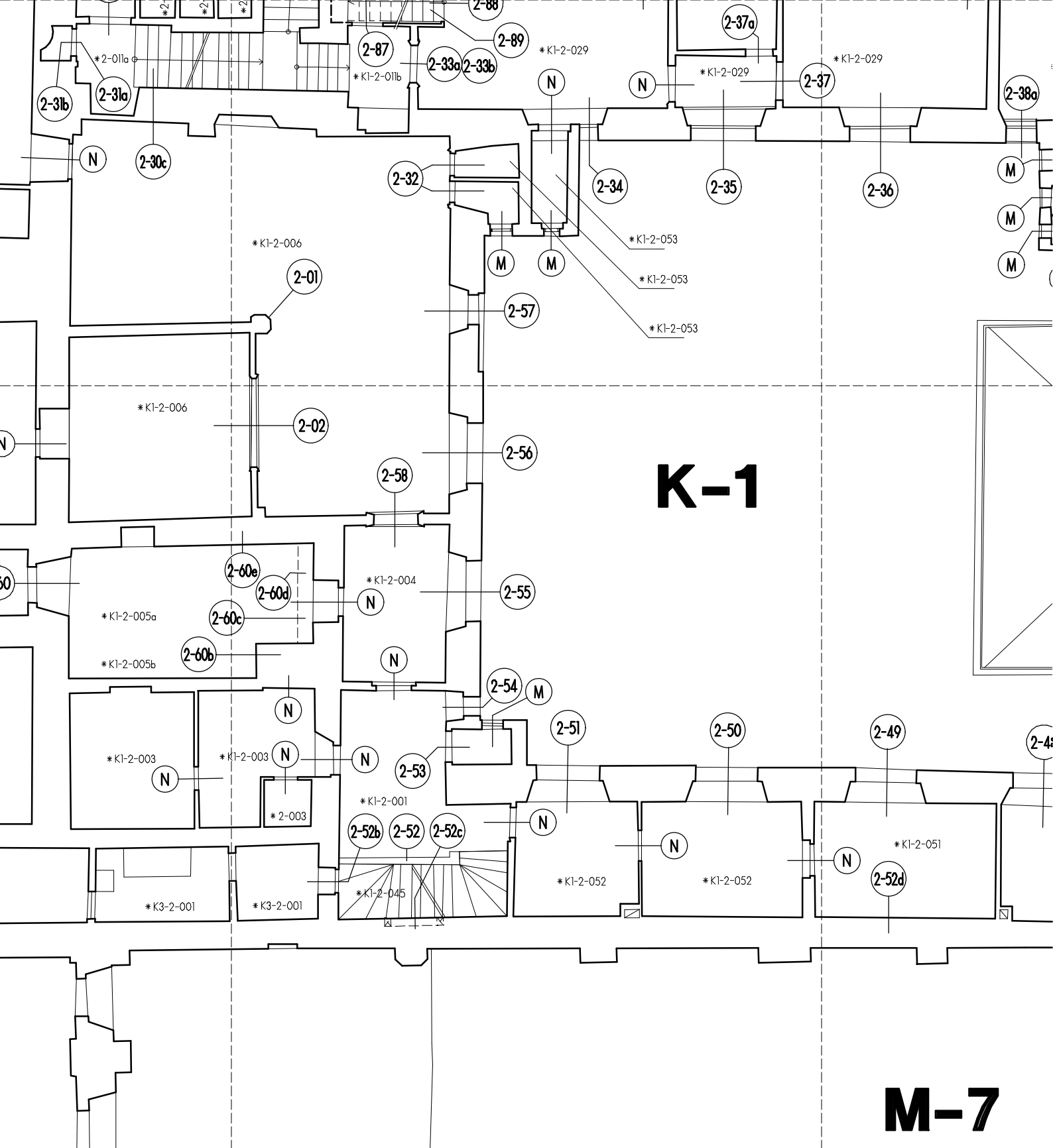


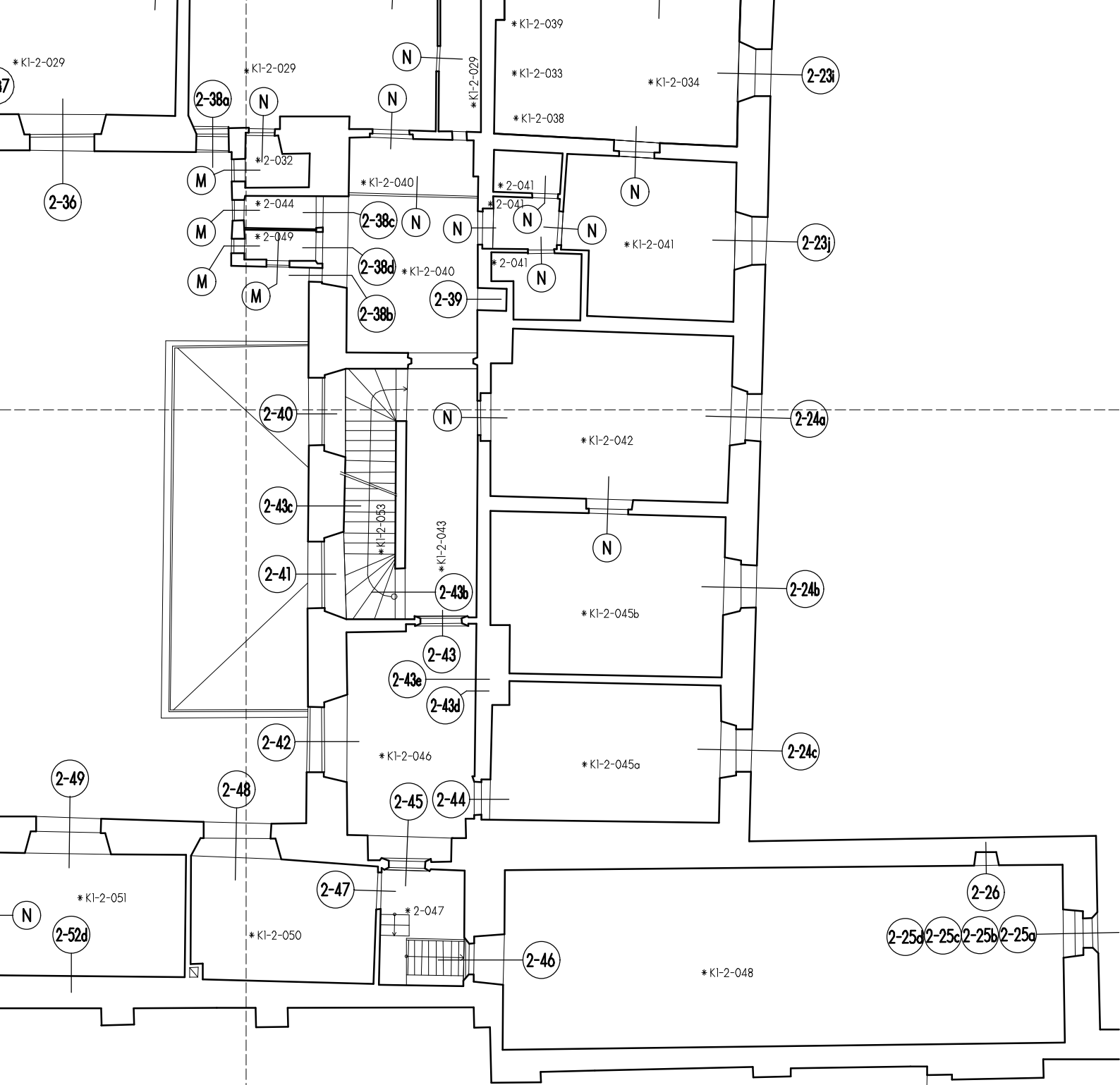
K-5



D







M-7

J

INVENTARIZAČNÍ KARTA

číslo prvku:

OPRAVA A REKONSTRUKCE KLÁŠTERŮ ČESKÝ KRUMLOV - ČÁST AREÁLU BÝVALÉHO KLÁŠTERA ŘÁDU SV. KLÁRY

0-17b

název, označení: kovaná ventilační mřížka z ocelové
nýtované pásoviny a perforovaného plechu

umístění: suterén - 1. pp
m. č. K4-1-002

počet prvků (celkem): 1

druh prvku: ☐ truhlářský ☐ kovářský ☒ zámečnický ☐ kamenický ☐ ostatní

původnost: ☐ historický ☒ novodobý

stav: ☒ nepoškozený ☐ poškozený ☐ silně poškozený

způsob ochrany: ☐ odstranění ☐ demontáž vč. opravy ☒ ponechání na místě + oprava ☐ restaurování

rozměry prvku: 265 / 230 mm

popis prvku:

- materiál: ocelový plech
- povrchová úprava: prvek opatř. černým grafitovým nátěrem



doporučené řešení úprav prvku:

prvek byl vyroben dle PD - DOMUS, bude ošetřen a ponechán in situ

schema (detail), poznámka:

INVENTARIZAČNÍ KARTA

číslo prvku:

OPRAVA A REKONSTRUKCE KLÁŠTERŮ ČESKÝ KRUMLOV - ČÁST AREÁLU BÝVALÉHO KLÁŠTERA ŘÁDU SV. KLÁRY

0-30

název, označení: výstupní kamenný stupeň
z jednoramenného cihelného schodiště

umístění: suterén - 1. pp
m. č. K3-01-003

počet prvků (celkem): 1

druh prvku:

☐

truhlářský

☐

kovářský

☐

zámečnický

☒

kamenický

☐

ostatní

původnost:

☒

historický

☐

novodobý

stav:

☐

nepoškozený

☒

poškozený

☐

silně poškozený

způsob ochrany:

☐

odstranění

☐

demontáž vč. opravy

☒

ponechání na místě + oprava

☐

restaurování

rozměry prvku: 197 / 300 mm
šířka schodu 1000 mm

popis prvku:

- materiál:
- povrchová úprava: prvek je pouze hrubě opracován

doporučené řešení úprav prvku:

prvek bude řemeslně opraven a ponechán in situ



schema (detail), poznámka:

INVENTARIZAČNÍ KARTA

číslo prvku:

OPRAVA A REKONSTRUKCE KLÁŠTERŮ ČESKÝ KRUMLOV - ČÁST AREÁLU BÝVALÉHO KLÁŠTERA ŘÁDU SV. KLÁRY

1-12

název, označení: dřevěná fošnová robustní zárubeň s polodrážkou, křídlo dvoukazetové, ze sklepa svlakové

umístění: přízemí - 1. np
m. č. K1-1-001

počet prvků (celkem): 1

druh prvku: ☒ truhlářský ☐ kovářský ☐ zámečnický ☐ kamenický ☐ ostatní

původnost: ☒ historický ☐ novodobý

stav: ☐ nepoškozený ☒ poškozený ☐ silně poškozený

způsob ochrany: ☐ odstranění ☐ demontáž vč. opravy ☒ ponechání na místě + oprava ☐ restaurování

rozměry prvku: 897 / 1698 mm

popis prvku:

- materiál: dřevěný masiv
- povrchová úprava: prvek opatř. světle hnědým nátěrem
- kování: 2 x kované pásové svlaky, myšákový zámek



doporučené řešení úprav prvku:

prvek bude řemeslně opraven a ponechán in situ

schema (detail), poznámka:

INVENTARIZAČNÍ KARTA

číslo prvku:

OPRAVA A REKONSTRUKCE KLÁŠTERŮ ČESKÝ KRUMLOV - ČÁST AREÁLU BÝVALÉHO KLÁŠTERA ŘÁDU SV. KLÁRY

1-80i

název, označení: kamenný rám pro kanalizační mříž

umístění: přízemí - 1. np
parter

počet prvků (celkem): 1

druh prvku:

☐

truhlářský

☐

kovářský

☐

zámečnický

☒

kamenický

☐

ostatní

původnost:

☒

historický

☐

novodobý

stav:

☐

nepoškozený

☐

poškozený

☒

silně poškozený

způsob ochrany:

☐

odstranění

☐

demontáž vč. opravy

☒

ponechání na místě + oprava

☐

restaurování

rozměry prvku: 760 / 730 - 810 mm (vnější půdorysný rozměr)

popis prvku:

- materiál: žula
- povrchová úprava: bez úpravy



doporučené řešení úprav prvku:

prvek bude řemeslně opraven a ponechán in situ

schema (detail), poznámka:

INVENTARIZAČNÍ KARTA

číslo prvku:

OPRAVA A REKONSTRUKCE KLÁŠTERŮ ČESKÝ KRUMLOV - ČÁST AREÁLU BÝVALÉHO KLÁŠTERA ŘÁDU SV. KLÁRY

1-80j

název, označení: mříž kanalizační šachty

umístění: přízemí - 1. np
parter

počet prvků (celkem): 1

druh prvku:

☐

truhlářský

☐

kovářský

☒

zámečnický

☐

kamenický

☐

ostatní

původnost:

☐

historický

☒

novodobý

stav:

☐

nepoškozený

☒

poškozený

☐

silně poškozený

způsob ochrany:

☐

odstranění

☐

demontáž vč. opravy

☒

ponechání na místě + oprava

☐

restaurování

rozměry prvku: 470 / 470 mm (půdorysný rozměr)

popis prvku:

- materiál: litina
- povrchová úprava: bez úpravy



doporučené řešení úprav prvku:

prvek bude řemeslně opraven a ponechán in situ

schema (detail), poznámka:

INVENTARIZAČNÍ KARTA

číslo prvku:

OPRAVA A REKONSTRUKCE KLÁŠTERŮ ČESKÝ KRUMLOV - ČÁST AREÁLU BÝVALÉHO KLÁŠTERA ŘÁDU SV. KLÁRY

1-106

název, označení: kovaný trn (ve zdi)

umístění: přízemí - 1. np
m. č. K3-1-fasáda

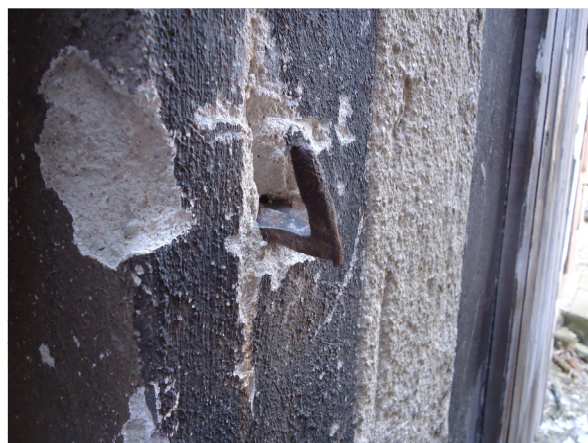
počet prvků (celkem): 1

druh prvku: ☐ truhlářský ☒ kovářský ☐ zámečnický ☐ kamenický ☐ ostatnípůvodnost: ☒ historický ☐ novodobýstav: ☐ nepoškozený ☐ poškozený ☒ silně poškozenýzpůsob ochrany: ☐ odstranění ☐ demontáž vč. opravy ☒ ponechání na místě + oprava ☐ restaurování

rozměry prvku: 45 / 62 mm, pr. 10 - 12 mm

popis prvku:

- materiál: ocel
- povrchová úprava: bez úpravy



doporučené řešení úprav prvku:

prvek bude opraven a ponechán in situ

schema (detail), poznámka:

INVENTARIZAČNÍ KARTA

číslo prvku:

OPRAVA A REKONSTRUKCE KLÁŠTERŮ ČESKÝ KRUMLOV - ČÁST AREÁLU BÝVALÉHO KLÁŠTERA ŘÁDU SV. KLÁRY

1-135

název, označení: dvoukřídlé okno s profilací a klapačkou

umístění: přízemí - 1. np
m. č. K1-1-017a

počet prvků (celkem): 1

druh prvku: ☒ truhlářský ☐ kovářský ☐ zámečnický ☐ kamenický ☐ ostatnípůvodnost: ☐ historický ☒ novodobýstav: ☐ nepoškozený ☒ poškozený ☐ silně poškozenýzpůsob ochrany: ☐ odstranění ☒ demontáž vč. opravy ☐ ponechání na místě + oprava ☐ restaurování

rozměry prvku: 940 / 470 mm (světlost okenního rámu)

popis prvku:

- materiál: dřevěný masiv (předpoklad - smrk),
- povrchová úprava: dřevo opatř. nátěrem odstín slonová kost
- kování: 4 x typový závěs s trny
1 x obrtlík
8 x rohovník
1 x středový úchyt



doporučené řešení úprav prvku:

hodnotné části budou demontovány a osazeny na nový prvek - viz typologie nově navržených atypických prvků

schema (detail), poznámka:

INVENTARIZAČNÍ KARTA

číslo prvku:

1-223

OPRAVA A REKONSTRUKCE KLÁŠTERŮ ČESKÝ KRUMLOV - ČÁST AREÁLU BÝVALÉHO KLÁŠTERA ŘÁDU SV. KLÁRY

název, označení: okno jednokřídlé dvojité 2 tabulkové,
zřejmě dovnitř a ven otevíravé

umístění: přízemí - 1. np
m. č. K2-1-025

počet prvků (celkem): 1

druh prvku: ☒ truhlářský ☐ kovářský ☐ zámečnický ☐ kamenický ☐ ostatní

původnost: ☒ historický ☐ novodobý

stav: ☐ nepoškozený ☒ poškozený ☐ silně poškozený

způsob ochrany: ☐ odstranění ☐ demontáž vč. opravy ☒ ponechání na místě + oprava ☐ restaurování

rozměry prvku: cca 332 / 638 mm
(světlost ok. rámu)

popis prvku:

- materiál: dřevěný masiv
- povrchová úprava: prvek opatřen nátěrem odstín slon. kost
- kování: nečitelné
- stav prvku nemohl být plně klasifikován z důvodu nepřístupnosti



doporučené řešení úprav prvku:

prvek bude řemeslně opraven a doplněn novým vnějším křídlem v 2 tabulkovém provedení - viz typologie nově navržených atypických prvků a ponechán in situ

schema (detail), poznámka:

INVENTARIZAČNÍ KARTA

číslo prvku:

OPRAVA A REKONSTRUKCE KLÁŠTERŮ ČESKÝ KRUMLOV - ČÁST AREÁLU BÝVALÉHO KLÁŠTERA ŘÁDU SV. KLÁRY

2-52d

název, označení: zazděný dřevěný parapet

umístění: 1. patro - 2. np
m. č. K1-2-051

počet prvků (celkem): 1

druh prvku:



truhlářský



kovářský



zámečnický



kamenický



ostatní

původnost:



historický



novodobý

stav:



nepoškozený



poškozený



silně poškozený

způsob ochrany:



odstranění



demontáž vč. opravy



ponechání na místě + oprava



restaurování

rozměry prvku: cca 1350 / 35 mm
(rozměry prvku)

popis prvku:

- materiál: dřevěný masiv
- povrchová úprava: prvek je zazděn



doporučené řešení úprav prvku:

prvek bude řemeslně opraven a ponechán in situ

schema (detail), poznámka:

INVENTARIZAČNÍ KARTA

číslo prvku:

OPRAVA A REKONSTRUKCE KLÁŠTERŮ ČESKÝ KRUMLOV - ČÁST AREÁLU BÝVALÉHO KLÁŠTERA ŘÁDU SV. KLÁRY

2-99b

název, označení: novodobé ocelové madlo průměr 16 mm

umístění: 1. patro - 2. np
m. č. K3-2-001

počet prvků (celkem): 1

druh prvku:

☐

truhlářský

☐

kovářský

☒

zámečnický

☐

kamenický

☐

ostatní

původnost:

☐

historický

☒

novodobý

stav:

☐

nepoškozený

☒

poškozený

☐

silně poškozený

způsob ochrany:

☐

odstranění

☐

demontáž vč. opravy

☒

ponechání na místě + oprava

☐

restaurování

rozměry prvku: délka 1,95 bm

popis prvku:

- materiál: ocelová kulatina
- povrchová úprava: prvek opatřen zbytky hnědého nátěru



doporučené řešení úprav prvku:

prvek bude řemeslně opraven a ponechán in situ

schema (detail), poznámka:

INVENTARIZAČNÍ KARTA

číslo prvku:

2-102

OPRAVA A REKONSTRUKCE KLÁŠTERŮ ČESKÝ KRUMLOV - ČÁST AREÁLU BÝVALÉHO KLÁŠTERA ŘÁDU SV. KLÁRY

název, označení: dřevěné schodnicové schodiště cca 7 x stupnice
bez podstupnic + 4 x dřev. stupnice s cihelnou
podstupnicí v tloušťce průchodu ve zdi

umístění: 1. patro - 2. np
m. č. K2-2-001

počet prvků (celkem): 1

druh prvku:



truhlářský



kovářský



zámečnický



kamenický



ostatní

původnost:



historický



novodobý

stav:



nepoškozený



poškozený



silně poškozený

způsob ochrany:



odstranění



demontáž vč. opravy



ponechání na místě + oprava

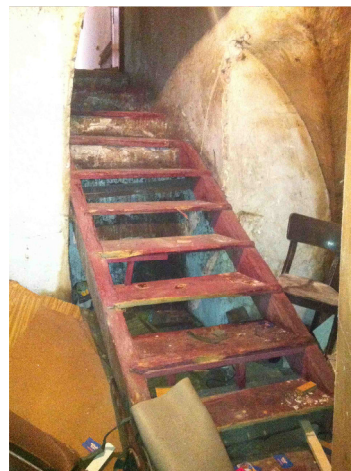
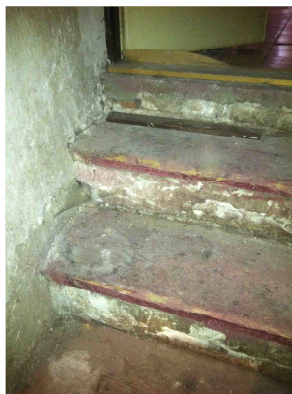


restaurování

rozměry prvku: 7 + 4 x 160 / 395 mm
šířka schodiště 770 mm

popis prvku:

- materiál: dřevěný masiv
- povrchová úprava: bez úpravy



doporučené řešení úprav prvku:

prvek bude řemeslně opraven a doplněn a ponechán in situ

schema (detail), poznámka:

INVENTARIZAČNÍ KARTA

číslo prvku:

OPRAVA A REKONSTRUKCE KLÁŠTERŮ ČESKÝ KRUMLOV - ČÁST AREÁLU BÝVALÉHO KLÁŠTERA ŘÁDU SV. KLÁRY

2-102b

název, označení: fragment schodiště - 3 x dřevěné stupnice
bez profilace, podstupnice omítané

umístění: 1. patro - 2. np
m. č. K2-2-001

počet prvků (celkem): 1

druh prvku: ☒ truhlářský ☐ kovářský ☐ zámečnický ☐ kamenický ☐ ostatní

původnost: ☒ historický ☐ novodobý

stav: ☐ nepoškozený ☒ poškozený ☐ silně poškozený

způsob ochrany: ☐ odstranění ☐ demontáž vč. opravy ☒ ponechání na místě + oprava ☐ restaurování

rozměry prvku: 190 / 320 mm
šířka 1100 mm

popis prvku:

- materiál: dřevěný masiv
- povrchová úprava: bez úpravy



doporučené řešení úprav prvku:

prvek bude řemeslně opraven a doplněn a ponechán in situ

schema (detail), poznámka:

INVENTARIZAČNÍ KARTA

číslo prvku:

OPRAVA A REKONSTRUKCE KLÁŠTERŮ ČESKÝ KRUMLOV - ČÁST AREÁLU BÝVALÉHO KLÁŠTERA ŘÁDU SV. KLÁRY

2-115

název, označení: dveře kazetové, v horní části prosklené,
do obložkové zárubně s bohatou lištovou profilací,
původně ven a dovnitř otevíravé - chybí
venkovní křídlo

umístění: 1. patro - 2. np
m. č. K2-2-020

počet prvků (celkem): 1

druh prvku:



truhlářský



kovářský



zámečnický



kamenický



ostatní

původnost:



historický



novodobý

stav:



nepoškozený



poškozený



silně poškozený

způsob ochrany:



odstranění



demontáž vč. opravy



ponechání na místě + oprava



restaurování

rozměry prvku: 750 / 1853 mm (světlost zárubně)

popis prvku:

- materiál: dřevěný masiv
- povrchová úprava: prvek opatřen nátěrem odstín slon. kost
- kování: 2 x typový dveřní závěs (pro již neexistující venkovní křídlo), 2 x atypický dveřní závěs s jednoduchou profilací, novodobá klika se štítky

doporučené řešení úprav prvku:

prvek bude řemeslně opraven, ev. bude provedena jeho tvarová replika za použití hodnotných prvků, nepočítá se s doplněním venkovního křídla



schema (detail), poznámka:

INVENTARIZAČNÍ KARTA

číslo prvku:

OPRAVA A REKONSTRUKCE KLÁŠTERŮ ČESKÝ KRUMLOV - ČÁST AREÁLU BÝVALÉHO KLÁŠTERA ŘÁDU SV. KLÁRY

2-122

název, označení: dveře kazetové do obložkové zárubně
s bohatou lištovou profilací

umístění: 1. patro - 2. np
m. č. K2-2-015

počet prvků (celkem): 1

druh prvku: ☒ truhlářský ☐ kovářský ☐ zámečnický ☐ kamenický ☐ ostatní

původnost: ☒ historický ☐ novodobý

stav: ☐ nepoškozený ☒ poškozený ☐ silně poškozený

způsob ochrany: ☐ odstranění ☐ demontáž vč. opravy ☒ ponechání na místě + oprava ☐ restaurování

rozměry prvku: 950 / 1940 mm
světlost zárubně

popis prvku:

- materiál: dřevěný masiv
- povrchová úprava: prvek opatřen nátěrem odstín slon. kost
- kování: mosazná klika a štítky, 2 x atypický dveřní závěs s jednoduchou profilací



doporučené řešení úprav prvku:

prvek bude řemeslně opraven, ev. bude provedena jeho tvarová replika za použití hodnotných prvků

schema (detail), poznámka:

INVENTARIZAČNÍ KARTA

číslo prvku:

OPRAVA A REKONSTRUKCE KLÁŠTERŮ ČESKÝ KRUMLOV - ČÁST AREÁLU BÝVALÉHO KLÁŠTERA ŘÁDU SV. KLÁRY

2-122b

název, označení: dveře kazetové do obložkové zárubně
s bohatou lištovou profilacíumístění: 1. patro - 2. np
m. č. K2-2-015

počet prvků (celkem): 1

druh prvku:



truhlářský



kovářský



zámečnický



kamenický



ostatní

původnost:



historický



novodobý

stav:



nepoškozený



poškozený



silně poškozený

způsob ochrany:



odstranění



demontáž vč. opravy



ponechání na místě + oprava



restaurování

rozměry prvku: 950 / 1867 mm
světlost zárubně

popis prvku:

- materiál: dřevěný masiv
- povrchová úprava: prvek opatřen nátěrem odstín slon. kost
- kování: mosazná klika a štítky, 2 x atypický dveřní závěs s jednoduchou profilací



doporučené řešení úprav prvku:

prvek bude řemeslně opraven, ev. bude provedena jeho tvarová replika za použití hodnotných prvků

schema (detail), poznámka:

INVENTARIZAČNÍ KARTA

číslo prvku:

OPRAVA A REKONSTRUKCE KLÁŠTERŮ ČESKÝ KRUMLOV - ČÁST AREÁLU BÝVALÉHO KLÁŠTERA ŘÁDU SV. KLÁRY

2-124b

název, označení: dveře kazetové do obložkové zárubně
s bohatou lištovou profilací

umístění: 1. patro - 2. np
m. č. K2-2-010

počet prvků (celkem): 1

druh prvku: ☒ truhlářský ☐ kovářský ☐ zámečnický ☐ kamenický ☐ ostatní

původnost: ☒ historický ☐ novodobý

stav: ☐ nepoškozený ☒ poškozený ☐ silně poškozený

způsob ochrany: ☐ odstranění ☐ demontáž vč. opravy ☒ ponechání na místě + oprava ☐ restaurování

rozměry prvku: 950 / 1861 mm
světlost zárubně

popis prvku:

- materiál: dřevěný masiv
- povrchová úprava: prvek opatřen nátěrem odstín slon. kost
- kování: mosazná klika a štítky, 2 x atypický dvevní závěs s jednoduchou profilací



doporučené řešení úprav prvku:

prvek bude řemeslně opraven, ev. bude provedena jeho tvarová replika za použití hodnotných prvků

schema (detail), poznámka:

INVENTARIZAČNÍ KARTA

číslo prvku:

OPRAVA A REKONSTRUKCE KLÁŠTERŮ ČESKÝ KRUMLOV - ČÁST AREÁLU BÝVALÉHO KLÁŠTERA ŘÁDU SV. KLÁRY

3-123

název, označení: střešní vikýř pultový, okenní křídlo bez
skleněné výplně vsazené z rámu - na
podlaze krovu

umístění: krov - 3. np
m. č. K2-3-014

počet prvků (celkem): 1

druh prvku: ☒ truhlářský ☐ kovářský ☐ zámečnický ☐ kamenický ☐ ostatní

původnost: ☒ historický ☐ novodobý

stav: ☐ nepoškozený ☐ poškozený ☒ silně poškozený

způsob ochrany: ☐ odstranění ☐ demontáž vč. opravy ☒ ponechání na místě + oprava ☐ restaurování

rozměry prvku: 387 / 361 mm (světlost rámu)

popis prvku:

- materiál: dřevěný masiv
- povrchová úprava:
bez úpravy



doporučené řešení úprav prvku:

prvek bude řemeslně opraven a doplněn, výsledné řešení bude záviset na dispozičních úpravách objektu dle platné PD

schema (detail), poznámka:

INVENTARIZAČNÍ KARTA

číslo prvku:

OPRAVA A REKONSTRUKCE KLÁŠTERŮ ČESKÝ KRUMLOV - ČÁST AREÁLU BÝVALÉHO KLÁŠTERA ŘÁDU SV. KLÁRY

3-124

název, označení: 3 vyrovnávací schůdky dřevěné
schodnicovéumístění: krov - 3. np
m. č. K2-3-krov

počet prvků (celkem): 1

druh prvku:



truhlářský



kovářský



zámečnický



kamenický



ostatní

původnost:



historický



novodobý

stav:



nepoškozený



poškozený



silně poškozený

způsob ochrany:



odstranění



demonťáž vč. opravy



ponechání na místě + oprava



restaurování

rozměry prvku: 240 / 235 mm
šířka stupnice 580 mm

popis prvku:

- materiál: dřevěný masiv
- povrchová úprava: bez úpravy



doporučené řešení úprav prvku:

prvek bude řemeslně opraven a doplněn, výsledné řešení bude záviset na dispozičních úpravách objektu dle platné PD

schema (detail), poznámka: